

**PROPOSTA DE AVALIAÇÃO DA POLÍTICA DE MOVIMENTAÇÃO
INTERNA DA UFSC**

PORTARIA NORMATIVA Nº 223/2020/GR

COORDENADORIA DE DIMENSIONAMENTO E MOVIMENTAÇÃO
CDIM/DDP/PRODEGESP/UFSC

Florianópolis, 30 de julho de 2020

SUMÁRIO

LISTA DE SIGLAS	3
INTRODUÇÃO	3
OBJETIVOS	3
Objetivo Geral	3
Objetivos específicos	4
METODOLOGIA	4
Princípios da PMI	4
INSTRUMENTOS	5
Questionários	5
Questões do eixo Identificação do Respondente:	5
Questões do eixo Satisfação	5
Questões do eixo Críticas e Sugestões:	6
Consulta Pública	6
Questões do eixo Identificação:	7
Questões do eixo Sugestões:	7
CRONOGRAMA	7
Preparação	7
1ª fase de consulta	7
2ª fase de consulta	7
3ª fase de consulta	8
Encerramento	8
ANEXO 1 - Cronograma	9
ANEXO 2 - Questionário 1ª Fase - Editais de Remoção	10
ANEXO 3 - Questionário 2ª Fase - Movimentações	10
ANEXO 4 - Consulta Pública	10

LISTA DE SIGLAS

PN223 - Portaria Normativa nº 223/2019/GR

PMI - Política de Movimentação Interna

CDIM - Coordenadoria de Dimensionamento e Movimentação

DDP - Departamento de Desenvolvimento de Pessoas

DISS - Divisão de Serviço Social

DAS - Departamento de Atenção à Saúde

EMAPCD - Equipe Multiprofissional de Acompanhamento aos Servidores com Deficiência

PRODEGESP - Pró-Reitoria de Desenvolvimento e Gestão de Pessoas

UFSC - Universidade Federal de Santa Catarina

STAEs - Servidores Técnico-Administrativos em Educação

INTRODUÇÃO

A Portaria Normativa nº 223/2019/GR instituiu uma Política de Movimentação Interna (PMI) no âmbito da Universidade Federal de Santa Catarina (UFSC). Assinada pelo Reitor em 29 de maio de 2019, a PMI busca estabelecer critérios e procedimentos para as movimentações internas de servidores na UFSC e foi fruto de trabalho realizado pela Comissão designada por meio das Portarias nº 002 e 093/2018/PRODEGESP.

A Comissão desenvolveu seu trabalho a partir de estudos e discussões em torno das possibilidades de se efetuar processos de remoção que tenham como princípios básicos isonomia, transparência e celeridade, tomando como parâmetro inicial a legislação vigente e modelos adotados em outras instituições. Além disso, realizou, na forma de questionários, uma consulta junto a visando obter avaliações, críticas e sugestões quanto à forma como as movimentações internas ocorriam até então. O relatório dos trabalhos da Comissão pode ser consultado em: <https://prodegesp.ufsc.br/files/2018/05/RELAT%C3%93RIO-comiss%C3%A3o-remo%C3%A7%C3%A3o-160418.pdf>

Após pouco mais de um ano da vigência da PN223, a Administração Central, por meio da Pró-Reitoria de Desenvolvimento e Gestão de Pessoas (PRODEGESP), solicitou à Coordenadoria de Dimensionamento e Movimentação (CDIM) que se realizasse um estudo para o aprimoramento da atual PMI, no intuito de tornar o processo mais dinâmico, conforme o cotidiano e a realidade da UFSC.

Nesse sentido, a CDIM apresenta a seguir a metodologia para estudo e proposta de reformulações na atual PMI estabelecida pela PN223.

OBJETIVOS

Objetivo Geral

Buscar subsídios que embasem uma proposta de alterações na PN223.

Objetivos específicos

- Avaliar o nível de satisfação de servidores e gestores quanto à atual PMI.
- Identificar os pontos negativos da atual PMI.
- Identificar os pontos positivos da atual PMI.
- Identificar possíveis pontos alterações para reformulação da PMI.

METODOLOGIA

Os servidores técnico-administrativos e docentes serão consultados, por meio de questionário eletrônico e consulta pública específicos, visando obter respostas relacionadas à satisfação existente quanto à atual PMI, assim como possíveis críticas e sugestões. Com a finalidade de ajustar as análises dos questionários com as possibilidades de sua realização durante o período de teletrabalho em virtude da pandemia do novo Coronavírus (COVID-19), a consulta aos servidores será encaminhada em três fases:

- 1ª fase - Avaliação do processo de edital de remoção com participantes e chefias;
- 2ª fase - Avaliação do processo de movimentação com participantes e chefias - permuta, saúde, acompanhamento de cônjuge, ofício, colaboração;
- 3ª fase - Consulta Pública à comunidade universitária.

As respostas para os questionários serão consideradas para identificar gargalos, problemas e pontos positivos da atual PMI. A partir daí, a CDIM elaborará uma nova minuta (de Portaria Normativa ou Resolução), a ser submetida à Consulta Pública.

As sugestões serão analisadas de forma crítica e serão incorporadas aquelas que não entrem em contradição e forem ao encontro dos princípios para a PMI que guiaram os trabalhos da Comissão designada pelas Portarias nº 02 e 92/2018/PRODEGESP.

Cabe destacar que a avaliação quanto à distribuição de servidores técnico-administrativos, ainda que faça parte da PMI, não será objeto de avaliação na pesquisa. A CDIM considera que trabalho específico deveria ser destinado apenas a essa avaliação, tendo em vista que a distribuição de STAEs é uma prerrogativa da Direção do DDP e da PRODEGESP, ainda que diretrizes estejam elencadas na atual PMI.

Princípios da PMI

A Comissão que propôs o formato da atual PMI considerou diversos aspectos, como a realidade dos setores que atendiam servidores em processo de remoção, questionários disponibilizados à comunidade acadêmica e políticas de movimentação de outras instituições. Nesse sentido, alguns princípios guiaram a elaboração da atual PMI: transparência, isonomia e celeridade.

Além desses princípios, a proposta para a atual PMI (PN223) considerou a atuação integrada com setores e políticas de combate ao assédio moral e adoecimento no trabalho, buscando o diálogo e resolução de situações e conflitos.

Sendo assim, a CDIM entende que os princípios da atual PMI foram um avanço em relação à situação anterior, na qual não havia critérios e procedimentos claros estabelecidos. Esses princípios serão mantidos, outros poderão se adicionar durante as etapas de avaliação da PMI, e guiarão esse processo de reformulação da PN223.

INSTRUMENTOS

Questionários

Os questionários irão conter perguntas quantitativas para identificar o nível de satisfação de servidores e gestores com a atual PMI além de perguntas descritivas para avaliar de forma qualitativa a satisfação dos servidores e suas críticas e sugestões.

Os questionários abordarão, dessa forma, os seguintes eixos:

- a) Identificação do respondente (quanto à categoria, se ocupante de chefia, se participou de processo de remoção, qual modalidade) com perguntas fechadas ou semi-abertas.
- b) Satisfação quanto ao processo em si (perguntas fechadas)
- c) Satisfação quanto aos critérios estabelecidos (perguntas fechadas)
- d) Satisfação geral quanto à política de movimentação (perguntas fechadas)
- e) Satisfação quanto ao atendimento dos setores e clareza das informações relativas aos processos (CDIM, Psicologia Organizacional) (perguntas fechadas)
- f) Pontos positivos do processo de movimentação (perguntas abertas)
- g) Pontos negativos do processo de movimentação (perguntas abertas)
- h) Sugestões para reformulação da atual PMI (perguntas abertas)

Questões do eixo Identificação do Respondente:

- Categoria
- Cargo
- Ocupa FG ou CD
- Participou de qual edital de remoção (1ª fase) ou Participou de Qual Modalidade de Movimentação (2ª fase) ou Participou de Processo de Movimentação (3ª fase)

Questões do eixo Satisfação

- Considerando o processo de remoção em si (abertura de processo, inscrição para edital ou banco de permutas, emissão de parecer favorável, desfavorável, prazos) de um modo geral como você avalia o seu grau de satisfação, sendo 1 “Muito Insatisfeito” e 5 “Muito Satisfeito”
- Considerando o atendimento prestado por setores da Pró Reitoria de Desenvolvimento e Gestão de Pessoas (Coordenadoria de Dimensionamento e Movimentação e Psicologia Organizacional) qual seria o seu grau de satisfação, sendo 1 “Muito Insatisfeito” e 5 “Muito Satisfeito”

- Como você considera a clareza das informações prestadas pela CDIM durante o atendimento (presencial, telefone, email) sendo 1 “Muito Insatisfeito” e 5 “Muito Satisfeito” e 0 “Não se Aplica”
- Como você considera a clareza das informações disponibilizadas no site da CDIM sendo 1 “Muito Insatisfeito” e 5 “Muito Satisfeito” e 0 “Não se Aplica”
- Durante o seu processo de remoção você foi atendido por algum outro setor? Sim/Não
- Se sim qual(is): Direção do Departamento de Desenvolvimento de Pessoas, Divisão de Serviço Social, Junta Médica, Equipe Multiprofissional de Acompanhamento aos Servidores com Deficiência, Outros (especificar) - Várias escolhas possíveis
- Qual seria o seu grau de satisfação com o atendimento, sendo 1 “Muito Insatisfeito” e 5 “Muito Satisfeito”
- Caso queira relatar algo sobre o processo de remoção comente no espaço abaixo.
- Como você avalia sua satisfação com os critérios para o processo de remoção/colaboração? sendo 1 “Muito Insatisfeito” e 5 “Muito Satisfeito” e 0 “Não se Aplica”
- (Editais de TAEs, Editais de Docentes, Roteiro entrevista permuta, documentos para remoção para acompanhamento de cônjuge, saúde, colaboração)
- Como você avalia seu grau de satisfação com a implementação do Banco de Interesses em Remoção, sendo 1 “Muito Insatisfeito” e 5 “Muito Satisfeito” e 0 “Não se Aplica”
- Caso queira relatar algo sobre os critérios para movimentação comente no espaço abaixo.
- De um modo geral, como você avalia seu grau de satisfação com a atual Política de Movimentação Interna (Portaria Normativa nº 223/2019/GR)
- Caso queira relatar algo sobre os critérios para movimentação comente no espaço abaixo.

Questões do eixo Críticas e Sugestões:

- No espaço reservado abaixo, comente os pontos POSITIVOS que você considera relevantes na atual Política de Movimentação Interna (Portaria Normativa nº 223/2019/GR).
- No espaço reservado abaixo, comente os pontos NEGATIVOS que você considera relevantes na atual Política de Movimentação Interna (Portaria Normativa nº 223/2019/GR).
- No espaço reservado abaixo, comente as SUGESTÕES que você considera relevantes para serem consideradas para a reformulação da atual Política de Movimentação Interna (Portaria Normativa nº 223/2019/GR).

Consulta Pública

Com base nos resultados da aplicação dos questionários descritos acima, nas notas de sugestão de melhoria anotadas pela CDIM neste período de vigência da PN223 na

observância dos processos de movimentação e nas sugestões pontuadas pela Administração Central por meio da PRODEGESP, a CDIM elaborará uma nova minuta de PN, que será submetida à Consulta Pública.

Dessa forma, a Comunidade Universitária terá a possibilidade de contribuir, apresentando sugestões pontuais para alteração/revisão na minuta de PN que contemplará uma PMI atualizada. Para isso a consulta considerará os seguintes eixos: Identificação e Sugestões. A CDIM avaliará cada sugestão e responderá ao requerente se a sugestão será ou não contemplada para a reformulação da PMI.

Questões do eixo Identificação:

- Email
- Categoria
- Ocupante ou FG ou CD
- Participou de processo de remoção?

Questões do eixo Sugestões:

- Página
- Artigo
- Alínea/Parágrafo
- Sugestão

CRONOGRAMA

O Processo de Avaliação da atual PMI seguirá os passos estabelecidos abaixo, conforme cronograma em Anexo.

Preparação

- Elaboração de proposta de metodologia de avaliação
- Estabelecimento do Cronograma
- Elaboração dos questionários e consulta
- Desenvolvimento dos questionários nas plataformas correspondentes - Google Formulários
- Desenvolvimento de página CDIM para Avaliação da Política de Movimentação e Consulta Pública

1ª fase de consulta

- Levantamento dos emails dos participantes
- Elaboração do texto de consulta
- Envio dos questionários
- Prazo para respostas
- Análise das respostas ao questionário

2ª fase de consulta

- Levantamento dos emails dos participantes
- Elaboração do texto de consulta
- Envio dos questionários
- Prazo para respostas
- Análise das respostas ao questionário

- Elaboração de Minuta de PN
- Atualização da página de Consulta Pública

3ª fase de consulta

- Elaboração do texto de consulta
- Abertura para consulta pública
- Prazo para contribuições
- Análise das propostas

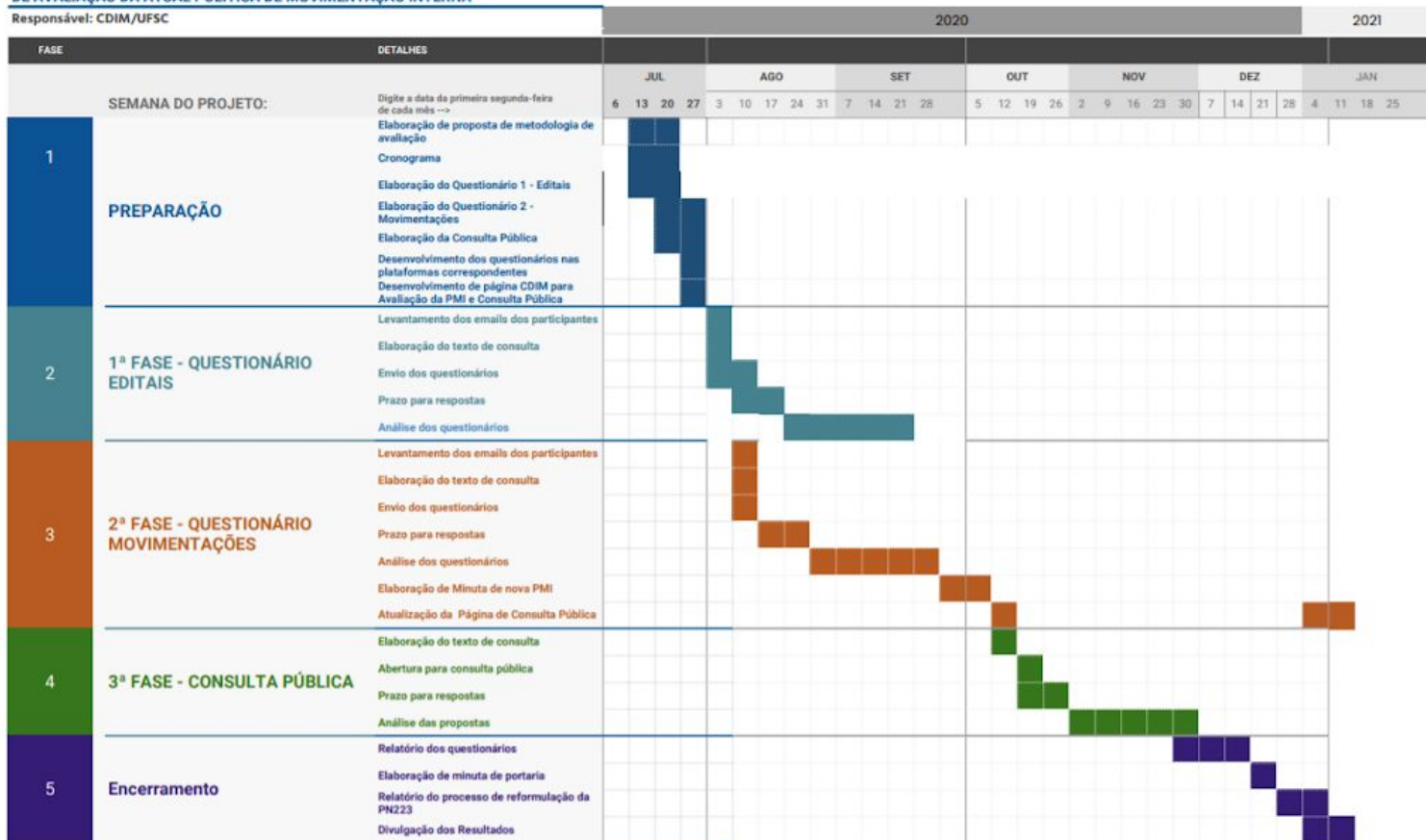
Encerramento

- Relatório
- Elaboração de nova Minuta
- Divulgação dos resultados

ANEXO 1 - Cronograma

CRONOGRAMA DE AVALIAÇÃO DA ATUAL POLÍTICA DE MOVIMENTAÇÃO INTERNA

Responsável: CDIM/UFSC



ANEXO 2 - Questionário 1ª Fase - Editais de Remoção

Importante: O presente questionário visa avaliar o grau de satisfação dos servidores com relação à política de Editais de Remoção. Solicitamos a participação de todos os envolvidos, ainda que nem todos tenham sua solicitação/inscrição deferidas.

O questionário está dividido em três blocos: perfil do respondente, avaliação do processo de remoção e avaliação da Política de Movimentação Interna.

Perfil do Respondente

- Cargo

Professor do Magistério Superior

Assistente em Administração

Administrador

Auxiliar em Administração

Enfermeiro

Engenheiro/área

Técnico de Laboratório/área

Técnico em Assuntos Educacionais

Técnico em Enfermagem

Outro. Especifique:

- Ocupa FG ou CD (como chefia de servidor em processo de remoção)?

Sim

Não

- Participou de qual edital de remoção (1ª fase)

89

105

113

119

ou

Professor do Magistério Superior (113)

Técnico-Administrativo em Educação (89, 109, 115)

- Lotação

Campus fora da sede

Unidade Administrativa (Secretarias, Pró-Reitorias, Gabinete, BU)

Unidade Acadêmica (Centros de Ensino)

Hospital Universitário

Para responder as questões a seguir, sobre o processo de remoção por Editais, considere:

Processo de remoção: inscrição em edital, prazos, documentos para participação, abertura de processo, agendamento de entrevistas.

- Considerando o processo de remoção em si, de um modo geral como você avalia o seu grau de satisfação, sendo 1 “Muito Insatisfeito” e 5 “Muito Satisfeito”
1 2 3 4 5
- Considerando o atendimento prestado por setores da Pró Reitoria de Desenvolvimento e Gestão de Pessoas (Coordenadoria de Dimensionamento e Movimentação e Psicologia Organizacional) qual seria o seu grau de satisfação, sendo 1 “Muito Insatisfeito” e 5 “Muito Satisfeito”
1 2 3 4 5
- Como você considera a clareza das informações prestadas pela CDIM durante o atendimento (presencial, telefone, email) sendo 1 “Muito Insatisfeito” e 5 “Muito Satisfeito” e 0 “Não se Aplica”
0 1 2 3 4 5
- Como você considera a clareza das informações disponibilizadas no site da CDIM sendo 1 “Muito Insatisfeito” e 5 “Muito Satisfeito” e 0 “Não se Aplica”
0 1 2 3 4 5
- Durante o seu processo de remoção você foi atendido por algum outro setor?
Sim
Não
- Caso tenha sido atendido por outro setor, especifique qual(is):
Direção do Departamento de Desenvolvimento de Pessoas,
Equipe Multiprofissional de Acompanhamento aos Servidores com Deficiência,
Departamento de Ensino (DEN/PROGRAD)
Outros (especificar)
- Qual seria o seu grau de satisfação com o atendimento prestado pelo setor que lhe atendeu, sendo 1 “Muito Insatisfeito” e 5 “Muito Satisfeito”
- Caso queira relatar algo sobre o processo de remoção comente no espaço abaixo.

Para responder às próximas perguntas, sobre os critérios e a Política de Movimentação relativa aos editais de remoção, considere:

Critérios de seleção nos Editais de TAEs: cursos, participação em projetos e/ou comissões, experiência profissional, conhecimento de ferramentas e rotinas de trabalho.

Etapas dos Editais de TAEs: inscrição, pontuação do currículo, entrevista.

Critérios de seleção nos Editais de Docentes: currículo, memorial descritivo, projeto de atividades acadêmicas.

Etapas dos Editais de Docentes: inscrição, análise da documentação e seleção pelo Colegiado do Departamento, autorização da remoção pelo Departamento de Origem, manifestação do Conselho de Unidade, análise e manifestação pelo Departamento de Ensino.

- Qual o seu grau de satisfação com a implementação da política de remoção por editais, sendo 1 “Muito Insatisfeito” e 5 “Muito Satisfeito”
1 2 3 4 5
- Considerando os critérios para remoção por edital, como você avalia sua satisfação com tais critérios sendo 1 “Muito Insatisfeito” e 5 “Muito Satisfeito” e 0 “Não se Aplica”
0 1 2 3 4 5
- Considerando as etapas da remoção por edital, como você avalia sua satisfação com esses procedimentos, sendo 1 “Muito Insatisfeito” e 5 “Muito Satisfeito” e 0 “Não se Aplica”
0 1 2 3 4 5
- Como você avalia seu grau de satisfação com a implementação do Banco de Interesses em Remoção, sendo 1 “Muito Insatisfeito” e 5 “Muito Satisfeito” e 0 “Não se Aplica”
0 1 2 3 4 5
- Caso queira relatar algo sobre a remoção por editais comente no espaço abaixo.
- De um modo geral, como você avalia seu grau de satisfação com a atual Política de Movimentação Interna (Portaria Normativa nº 223/2019/GR) sendo 1 “Muito Insatisfeito” e 5 “Muito Satisfeito” e 0 “Não se Aplica”
0 1 2 3 4 5
- Caso queira relatar algo sobre a Política de Movimentação Interna comente no espaço abaixo.
- No espaço reservado abaixo, comente as SUGESTÕES que você considera relevantes para serem consideradas para a reformulação da atual Política de Movimentação Interna (Portaria Normativa nº 223/2019/GR).

ANEXO 3 - Questionário 2ª Fase - Movimentações

Importante: O presente questionário visa avaliar o grau de satisfação dos servidores com relação à política de movimentação. Solicitamos a participação de todos os envolvidos, ainda que nem todos os processos tenham sido deferidos.

Perfil do Respondente

- Cargo

Professor do Magistério Superior

Professor do Ensino Básico, Técnico e Tecnológico

Assistente em Administração

Administrador

Auxiliar em Administração

Enfermeiro

Engenheiro/área

Técnico de Laboratório

Técnico em Assuntos Educacionais

Técnico em Enfermagem

Outro. Especifique:

- Ocupa FG ou CD (como chefia de servidor em processo de remoção)?

Sim

Não

- Participou de qual modalidade de movimentação?

Remoção por permuta

Remoção por motivo de saúde

Remoção para acompanhamento de cônjuge

Remoção de ofício

Colaboração entre Unidades

- Lotação

Campus fora da sede

Unidade Administrativa (Secretarias, Pró-Reitorias, Gabinete, BU)

Unidade Acadêmica (Centros de Ensino)

Hospital Universitário

Para responder às questões a seguir, sobre o processo que envolve as movimentações, considere:

Processo de remoção: abertura de processo, requerimentos e documentos integrantes do processo, pareceres, agendamento de entrevistas.

- Considerando o processo de remoção em si de um modo geral como você avalia o seu grau de satisfação, sendo 1 “Muito Insatisfeito” e 5 “Muito Satisfeito”
1 2 3 4 5
- Considerando o atendimento prestado por setores da Pró Reitoria de Desenvolvimento e Gestão de Pessoas (Coordenadoria de Dimensionamento e Movimentação e Psicologia Organizacional) qual seria o seu grau de satisfação, sendo 1 “Muito Insatisfeito” e 5 “Muito Satisfeito”
1 2 3 4 5
- Como você considera a clareza das informações prestadas pela CDIM durante o atendimento (presencial, telefone, email) sendo 1 “Muito Insatisfeito” e 5 “Muito Satisfeito” e 0 “Não se Aplica”
0 1 2 3 4 5
- Como você considera a clareza das informações disponibilizadas no site da CDIM sendo 1 “Muito Insatisfeito” e 5 “Muito Satisfeito” e 0 “Não se Aplica”
0 1 2 3 4 5
- Durante o seu processo de remoção você foi atendido por algum outro setor?
Sim
Não
- Caso tenha sido atendido por outro setor, especifique qual(is):
Direção do Departamento de Desenvolvimento de Pessoas,
Divisão de Serviço Social
Junta Médica
Equipe Multiprofissional de Acompanhamento aos Servidores com Deficiência,
Departamento de Ensino (DEN/PROGRAD)
Outros (especificar)
- Qual seria o seu grau de satisfação com o atendimento prestado pelo setor que lhe atendeu, sendo 1 “Muito Insatisfeito” e 5 “Muito Satisfeito” 0 “Não se Aplica”
- Caso queira relatar algo sobre o processo de remoção comente no espaço abaixo.

Para responder as próximas perguntas, sobre os critérios para remoção e a Política de Movimentação, considere:

Remoção por permuta: inscrição no Banco de Interesses em Remoção, compatibilidade entre os cargos e as funções desempenhadas, entrevista com os gestores.

Remoção por motivo de saúde: laudo médico pericial.

Remoção para acompanhamento de cônjuge: movimentação de ofício do cônjuge.

Remoção de ofício: desvio de função, pareceres da área da saúde, criação de setor de ensino, extinção de setor/atividade.

Colaboração entre unidades: termo de colaboração entre setores, plano de atividades, prazo de 1 ano.

- Considerando os critérios para a movimentação que você participou, como você avalia sua satisfação com tais critérios sendo 1 “Muito Insatisfeito” e 5 “Muito Satisfeito” e 0 “Não se Aplica”
0 1 2 3 4 5
- Como você avalia seu grau de satisfação com a implementação do Banco de Interesses em Remoção, sendo 1 “Muito Insatisfeito” e 5 “Muito Satisfeito” e 0 “Não se Aplica”

0 1 2 3 4 5

- Caso queira relatar algo sobre os critérios para movimentação comente no espaço abaixo.
- De um modo geral, como você avalia seu grau de satisfação com a atual Política de Movimentação Interna (Portaria Normativa nº 223/2019/GR) sendo 1 “Muito Insatisfeito” e 5 “Muito Satisfeito” e 0 “Não se Aplica”

0 1 2 3 4 5

- Caso queira relatar algo sobre a Política de Movimentação Interna comente no espaço abaixo.
- No espaço reservado abaixo, comente as SUGESTÕES que você considera relevantes para serem consideradas para a reformulação da atual Política de Movimentação Interna (Portaria Normativa nº 223/2019/GR).

ANEXO 4 - Consulta Pública

Importante: A participação de todos é importante, ainda que não tenham solicitado remoção ou as solicitações de movimentação tenham sido indeferidas.

Perfil do respondente:

- Email
Observação: perguntamos o e-mail para poder responder ao proponente a respeito da sugestão encaminhada.
- Categoria
Docente
Técnico-Administrativo em Educação
Outro. Especifique:
- Ocupa FG (1, 2 ou 3) ou CD?
Sim
Não
- Lotação
Campus fora da sede
Unidade Administrativa (Secretarias, Pró-Reitorias, Gabinete, BU)
Unidade Acadêmica (Centros de Ensino)
Hospital Universitário
- Você participou de algum processo de movimentação?
Sim, como interessado.
Sim, como parte do processo (chefia, setor, entrevistador).
Não participei.

Questões do eixo Sugestões:

Para encaminhar sua sugestão de alteração, considere a minuta disponível no link: xx

- Página
- Artigo
- Alínea/Parágrafo
- Sugestão